



Möbellifte | Dachdecker- Anhängerkran: dieser auch - als: Hubsteiger- und zur Personensicherung einsetzbar | Umzugsservice | Spezial- / Transporte | Halteverbotszonen | E-Treppensteiger | Hartplastikkistenvermietung

Für Alle

Dieser Flyer, enthält unsere Dienstleistungen: Geräte, Maschinen und Leistungsbeschreibungen.

Transportlösung gesucht > wir finden mit Ihnen eine Lösung, für, fast – jede Transportware!

Ob für Ihren Hausbau, Einzelwaretransport, Umzugs- oder Transportservice – wir beraten Sie hierzu immer gern.



JL- Transporte

...take me higher...

Kontakt

Jan Löschmann / Inhaber

Waldvogtstr. 8
22359 Hamburg (Volksdorf)

Tel.: 040-36168278

Handy: 01785687147

E-Mail: info@JL-Transporte.de

Web: www.JL-Transporte.de

Inhaltsverzeichnis:

Seite 2: allgemeines zu JLT - Leistungen

Seite 3: Möbelliftbeschreibungen

Seite 4 – 5: Kran- und Hubsteigertext

Seite 6: Umzugsservice + Transporttext

Seite 7 - 9: Treppensteigerbeschreibung



Unsere Leistungen:

- Schrägliftvermietung, bis 400 Kg / 30,5m - nur inkl. einem Bediener für den Lift durch uns.
- Treppensteigervermietung, bis 600 Kg, nur inkl. einem Bediener für das Gerät durch uns.
- Transportservice mit eigenem Profi-Möbelkofferfahrzeug inkl. einem Fahrer, von uns gestellt, der auch das Fahrzeug packt.
- Dachdeckerkran-, Hubsteiger- Personensicherung inkl. Bediener, bis 34m / 1500 Kg
- Halteverbotszonen, in: HH + Umland

Einsatzgebiete:

Schräg-/ Möbellifte werden zum sicheren, „windunabhängigen“ transport von Objekten, die meist empfindlich sind, eingesetzt: Baumaterial, Werkzeuge, Möbel, Lüfter, Fenster, Türen uvm. Das heißt, dass auch alles andere transportiert werden kann, was nicht empfindlich ist, wie z. B. Bauschutt-/Material. Da, wo gerade kein Kran steht, kommen wir meist mit einem der Lifte ran, denn

„Tragen ist auch **keine Lösung**“!

Treppensteiger können für alles genutzt werden, was nur über Treppen geht. Mehrere Raupengeräte / Sackkarre mit Motor vorhanden, z. B. für Heizungen, Tresore, Motoren, Automaten, Pumpen, Ventile, Schaltschränke.

Lkw: ca. 1200 Kg Nutzlast, 22m³ Volumen, gepolsterte Wände, Hebebühne uvm..

Dachdeckerkran, für: Baumaterial, Ziegel, Zäune, Fenster, Blumenkübel, Pool, Hauselemente, Fassadenarbeiten – bis zu 34m / 1500 Kg, auch als **Hubsteiger** und zur **Personensicherung** einsetzbar.

Gestellung von **Halteverbotten** für Baustellen, Umzüge, für kurze oder längere Zeiträume.



Für Ihre Projekte:

- Baustellen
- Büroanlieferungen
- Umzugsleistungen- und Transportleistungen
- Dacharbeiten, Ziegel, Baumaterial
- Maschinen-, Spezialeinsätze-, Transporte
- Heizungen, Öfen, Kamine, Palettheizer
- Pool, Lüfter, Schaltschränke, Gerüste
- Speicher, Film, Event, Messe, Tischler
- Kunst, Bilder, Möbel, Automaten
- Pumpen, Ventile, Rohre, Pflanzen
- Und vieles mehr

Großer Lift

bis max. 30,5m / 400 Kg, auf Iveco Daily Transporter: 3,2t Eigengewicht, Maße – Fahrzeug: ca. 7m Länge / ca. 1,98m Breite / ca. 3,05m Höhe; Transportpritsche: ausgeklappt - ca. 2,7m Breite x ca. 1,6m Tiefe, die beiden Seitenklappen + Klappe hinten sind einzeln t klappbar z. B. um längeres zu fahren oder auch als Korb zu nutzen. Dieser Lift kann sehr schnell auf-, abgebaut oder umgestellt werden. Er ist bis ca. 12m Entfernung, auf dem Boden zur Fassade - noch aufzubauen, durch Kontergewichte > auch weiter entfernt aufstellbar zur Fassade.



Anhängerlift

bis max. 18m / 250 Kg.
750 Kg Eigengewicht, ca. 4m Länge / ca. 1,30m Breite – kann auf 89 cm verkleinert werden, bei Bedarf, ca. 1,5 m Höhe; Transportpritsche: ausgeklappt - ca. 2,2m Breite x ca. 1,4m Tiefe. Die beiden Seitenklappen und die Klappe hinten sind einzeln klappbar z. B. um Längeres zu fahren oder als Korb zu nutzen. Dieser Lift kann sehr schnell auf- und abgebaut oder umgestellt werden. Er ist bis ca. 5-6m Entfernung auf dem Boden zur Fassade noch aufzubauen, durch Kontergewichte auch etwas mehr.



Unsere 3 Möbellifte

Stecklift

bis max. 18m / 250 Kg; wird überall dort eingesetzt, wo die anderen beiden Lifte nicht hinkommen, z.B. Beete, Rasenflächen, auch im Treppenhaus sind diese Lifte nutzbar. Transportpritsche: ausgeklappt ca. 2,2m Breite x ca. 1,5m Tiefe. Die beiden Seitenklappen und die Klappe hinten sind einzeln klappbar z.B. um Längeres zu fahren oder als Korb zu nutzen.



Dachdeckerkran:

- bis: 34m, max. 1500 Kg Nutzlast
- 3 in 1, als Dachdeckerkran-, Hubsteiger-, Personensicherung nutzbar
- Grundmaße: H 2,9 x B 2,3 x L 9,2m
- inkl. geschulten JLT-Bedienpersonal
- **Kran** geeignet, für z.B.: Dacharbeiten, Balken, Ziegel, Baumaterial, Lüftern, Glasscheiben, Fenster, Türen, Platten, Pflanzen, Pool, Bäume, Antennen, Waren in den Innenhof heben / über Häuser / auf Messen, Events, Film uvm.
- als **Hubsteiger**, für z.B.: Dachsäuberung, Werbeschilder, Baumpflege, Film, Events, Glasreinigung, Begutachtungen von z.B. Gebäuden / Dächern uvm
- als **Personensicherung** / Tüv-geprüft: dort wo Personen nicht gesichert werden können – z.B.: auf Hallen, Flachdächern uvm.

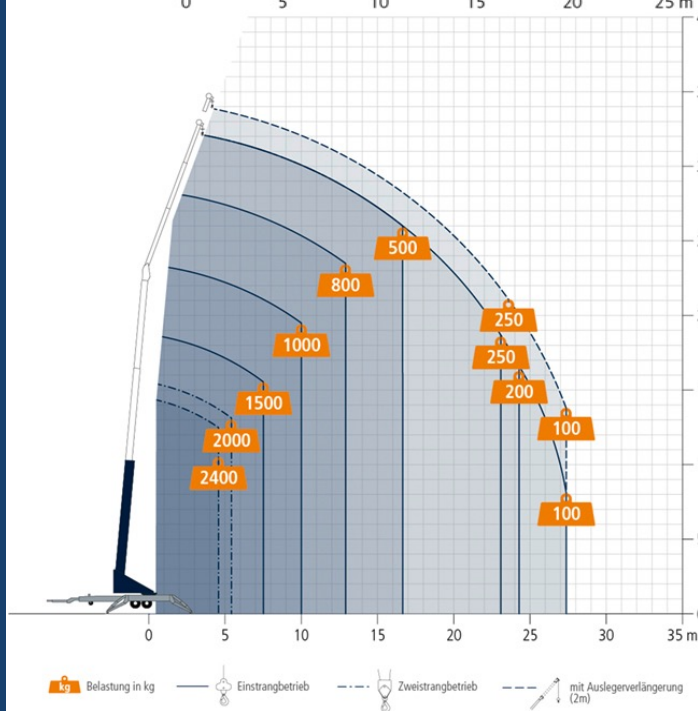
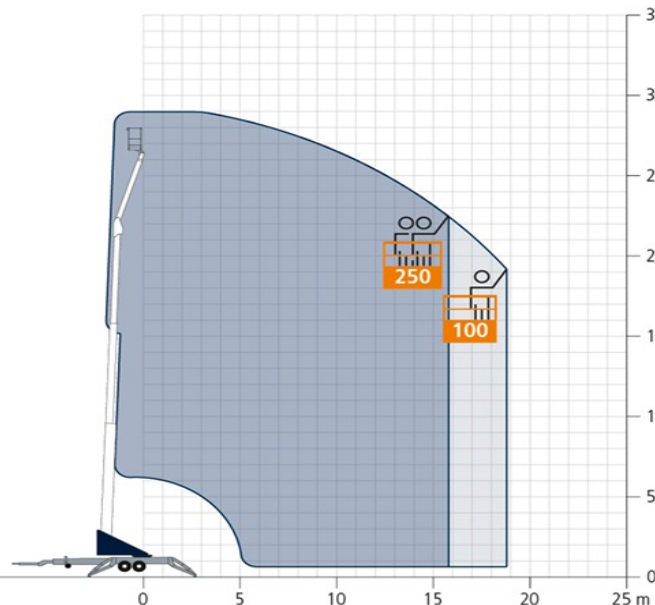




Dachdeckerkranvermietung:

Modell > Böcker AHK36 von 2022

Unten > Arbeitsdiagramme: Kran- und Hubsteigerbetrieb, weiteres siehe auch hier: www.boecker.de/de/anhaengerkrane



■ Belastung in kg
 Einstrangbetrieb
 Zweistrangbetrieb
 mit Auslegerverlängerung (2m)



Unsere Leistungen

- Inkl.: geschulten, versicherten Bediener von JLT o. der auch „ohne“ Bediener mietbar > mit Einweisung, Versicherung und Kautions
- Versicherung gegen Sachschäden
- Mehrere Jahre Erfahrung im Bedienen
- Vielseitig einsetzbar, geringe Grundmaße
- Als Kran-, Hubsteiger- u. Personensicherung
- Sichere Auftragsplanung mit Ihnen, ob das Gerät überhaupt einsetzbar ist: Besichtigung oder per Formular + Handyvideos + Maße
- Halteverbotszonen, in: HH + Umland

Zubehör:

- Personenkorb PK250 - drehbar
- Personensicherungssystem
- DZV200 Alu-Dachziegelverteiler
- KM500 Alu-Kippmulde
- DZZI-200 Dachziegelzange
- PGI1000A Alu-Palettengabel
- Funkfernbedienung
- Mehrere Anschlagmittel = Schwerlastgurte
- Funkkamera am Ausleger > oben
- Stromunabhängig durch Dieselbetrieb
- Stempel können sehr gut positioniert werden
- *je nach dem was gefordert wird, an Zubehör - wird dies dann mitgebracht zum Auftrag!



Umzüge & Transporte

Lkw: Fiat Ducato 4,8t - Luftgefedert und auf 3,5t abgelastet, ca. 1200 Kg Nutzlast > durch Leichtbauwände, inkl. innenliegender Hebebühne > bis max. 500 Kg Traglast, ca. 22m³ lade-Volumen, gepolsterte Wände, Rollbretter, genügend Decken, Spanngurte > um auch empfindliches gut zu sichern und von A nach B „sicher“ zu transportieren; durch 2,58m Innenladehöhe, können auch längere Teile „hochkant“ stehen im Laderaum = platzersparnis, auch eine mobile Laderampe bis 1000 Kg ist vorhanden = bessere lademöglichkeit; Es sind also gleichzeitig auch Transporte möglich zu einer der Leistungen, wie zB.: Treppensteiger, Möbellifte – so ist alles nur in einer Hand = Terminalsicherheit.

Gestellung von **Halteverboten** für Baustellen, Umzüge, für kurze oder längere Zeiträume.

Und vieles mehr...



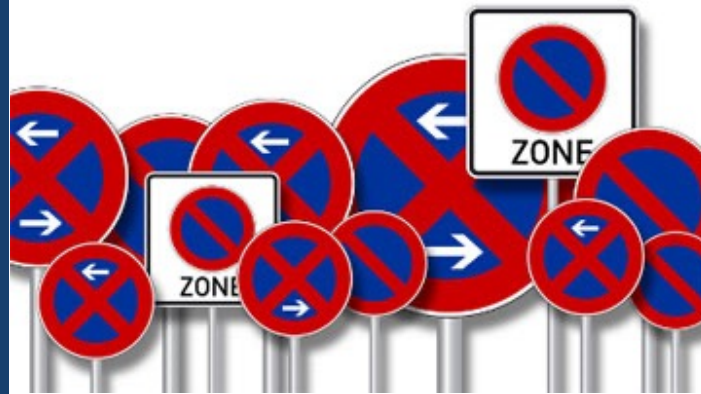
Unsere Leistungen

- Halteverbot / Parkraumsperren, für: Baustellen, Gewerke, Sanierungen, Container, Bautoiletten, Veranstaltungen, Anlieferungen, ab: 47€ brutto uvm.
- Treppensteigerleistungen: Abtransport alter schwerer- oder Anlieferung von neuen Objekte bis 600 Kg
- Transport, von: hochwertigen Materialien, Baumarktfahrten, Kurierfahrten, Kundenlieferungen, Abholungen / Zustellungen, zB. Möbel beim Kunden abholen > anliefern > und per Lift hochzutransportieren uvm.

Zubehör für Ihren Umzug & Transport

- Miet-Lagerungskisten aus Hartplastik
- Möbelhubroller, elektrischer Materialheber
- Scherenhubwagen bis max. 1000 Kg bis 80 cm Hubhöhe hochfahrbar.
- Rampen
- Decken, Spanngurte
- Aluminiumrampe zum Überwinden von Hinternissen
- Transport- u. Betriebshaftpflichtversicherung

Und viele weitere Produkte für einen sicheren und einfacheren Transport bei uns in der Vermietung, mit einem Mann.





Treppensteiger- vermietung:

Wir bieten 4 verschiedene Treppensteiger – bis max. 600 Kg Ladegewicht z.B. für Tresore, Pumpen, Heizungen, Waffenschränke, Klaviere, Schaltschränke, Türen, Fenster u.v.m.

Dabei erhalten Sie **IMMER** eine Unterstützung durch einen fachkundigen JLT-Kollegen.

Mit unserem im Einsatz befindlichen Treppensteigern lässt sich, fast, jede Treppe sicher "indoor - also über das Treppenhaus" überwinden und bringt das schwere oder empfindliche Gut / Waren / Ladungen jeglicher Art - in Ihre Wohnung, Büro, Keller, Rohbau, Hochhaus, Museum, Eventfläche - sogar für den **ebenerdigen** Transport sehr gut einzusetzen!

Unsere Modelle:

Domino: bis 400 Kg

New Skipper: bis 400 Kg

Pianoplan: bis max. 600 Kg

XSTO: bis max. 170 Kg



Unsere Leistungen:

- Sicherer Auftrag > durch geschultes Bedienpersonal von JLT
- Versicherung gegen Sachschäden
- Mehrere Jahre Erfahrung
- Ware kann nicht nur auf Treppen sondern auch ebenerdig transportiert werden
- Ware kann auch von A nach B, zusätzlich - transportiert werden > zum Auftrag
- Ordentliche Rechnung, Zahlung auch per: EC, Paypal oder in Bar, vor Ort - möglich

Zubehör:

- Sicherungsgurte, Schnellspanner
- Mehrere verschiedene: Kanthölzer
- Elektr. und manueller Materialheber
- Decken zum Schutz + für „neugierige“ Blicke
- Scherenhubwagen, zum verfahren der Ware auf Palette oder um die Ware auf bis zu 80 cm anzuheben
- 2 verschiedene Stahlrollbretter, für beide Zonzini-Geräte > um auf ebener Fläche schneller voranzukommen und um von der letzten / ersten Stufe besser auf engen Räumen, zB. Podeste - drehen zu können
- Türenaufsatz für den New Skipper > um damit schwere, empfindliche Türen zu fahren
- Bodenwaage bis 1000Kg > zum Nachwiegen

Domino: bis 400 Kg

Elektrischer Treppensteiger, Traglast 400 kg - der, fast, Alleskönner

Hervorragend geeignet für den vertikalen Transport - Kopierer, Maschinen, Automaten - alles was möglichst einigermaßen quadratisch ist- oder Kleinkram welches fest verschnürt- bzw. sonst in etwas eingefüllt ist, Korb / Gefäß / Transportkiste - also auch Arbeitsmittel, wie: Baumaterial, sind möglich- und vieles mehr - was über Treppen zu transportieren und zu liefern ist!



New Skipper: bis max. 400 Kg

Traglast 400 kg mit A-synchronisiertem Gummiketten-Laufwerk

Der Skipper verfügt über unabhängige Raupenketten, wie der Domino-Treppensteiger, die sich auf engstem Raum drehen können - gerade bei Treppen mit Wendelung- und / oder engen Zwischenpodesten ein Riesenvorteil. Das Gewicht wird vollständig auf die Treppe übertragen, ohne Spuren zu hinterlassen. Die Bedienung erfolgt über einen Joystick und der Bediener kann die Richtung der Raupenketten jederzeit, auch einzeln, ändern.

Für die Planung:

Um die Gegebenheiten zu beurteilen, kann entweder eine „kostenpflichtige“ Besichtigung vereinbart werden oder Sie senden uns mehrere aussagekräftige Videos per Handy inkl. kleinster Maße, auf: der Treppe, den Zwischenpodest / en, der ebenerdigen Fläche zu, damit wir mit Ihnen – auch ohne eine Vorabbesichtigung „sicher“ den Auftrag durchplanen können > dies hat bisher immer funktioniert – wir planen hier mit Ihnen immer alles gut durch, damit das richtige Gerät gewählt werden kann!



XSTO: bis max. 170 Kg

Er ist faltbar und kann von nur einer Person bedient werden. Er ist optimal für den Transport von Gütern jeglicher Art über Treppen, sowie Gelände. Ebenfalls sperrige Güter wie zum Beispiel, kleinere: weiße Ware, Kaminöfen, Kopierer, Waffenschränke sind kein Problem. Durch seine kleine Bauweise kann er Aufträge übernehmen, die die anderen Treppensteiger von uns nicht gut leisten können.



Pianoplan - vertikal: bis max. 600 Kg

Kletterkuli 600 J - 600 kg für unhandliche und schwierige Lasten oder wenn es längliche Waren sind, wie z.B.: Klaviere, Flügel, Maschinen usw.; der Typ vertikal wurde entwickelt, um den Transport diverser Güter zu erleichtern. Er ist bestens geeignet für Güter mit vertikalen Dimensionen - da ausziehbare Transportplattform. Mit dem Pianoplan vertikal können Waren direkt vom Boden aufgenommen, auch von nur einer Person, werden und auf die Plattform gekippt werden - siehe Video bzw. Link zum Hersteller > unten.



Unsere Treppensteiger

Besonderheiten XSTO

Zusammenklappbar – dadurch sehr mobil, zB. für Kühlschränke, Waschmaschinen, kl. Waffenschränke. Teppichrollen uvm.

Besonderheiten Pianoplan – vertikal:

Schild kann „hochgeklappt werden > dadurch kann die Ware gegurtet und danach wieder flach gekippt werden; weitere technische Daten entnehmen Sie bitte auch hier:

<https://www.pianoplan.info/de/#models>



Autotransporter – Iveco, von 2022

Ca. 1,6t Nutzlast + E-Winde, bis ca.: 4,5t

Lange Transportrampen zum Verladen

Luftfederung + sehr viel Zubehör

Jegliche: Autos, Maschinen, Anhänger oder Glasböcke, Paletten uvm. Kann damit „sicher“ transportiert werden, auch in „Kombination“ mit unserem Anhängerkran > der zB., zum: Laden auf- / vom Autotransporter eingesetzt werden kann – sprechen Sie uns an!



KFZ- / Autotransport

Iveco Autotransporter

Sie sind ein Autohaus, und / oder haben ab und zu etwas zu transportieren oder abzuholen – hiermit lassen sich viele Frachten transportieren auch in Kombination mit unserem Autotrailer „Brian James“ mit ca. 2,6t Nutzlast und E-Winde, zB.:

Bauwagen-, Wohnwagen, Autos, Oldtimer, Gartenhäuser, kl. Maschinen oder Container uvm.

Sprechen Sie uns an bei Interesse!

